

## Инструкция

### по установке клиентской части системы «Олимп»

Перед установкой клиентской части системы «Олимп», необходимо убедиться, что учетная запись, под которой выполняется вход в операционную систему на клиентской машине, имеет доступ к базе данных «Olimp».

На машине, на которой установлена серверная часть КИС «Олимп», должен быть настроен Брандмауэр Windows. Необходимо завести исключения:

#### 1. Порты:

TCP: 1433, 1434      для работы клиентов с SQL сервером

UDP: 1434            для обзора SQL серверов

TCP: 21                для FTP

#### 2. Приложение: sqlservr.exe

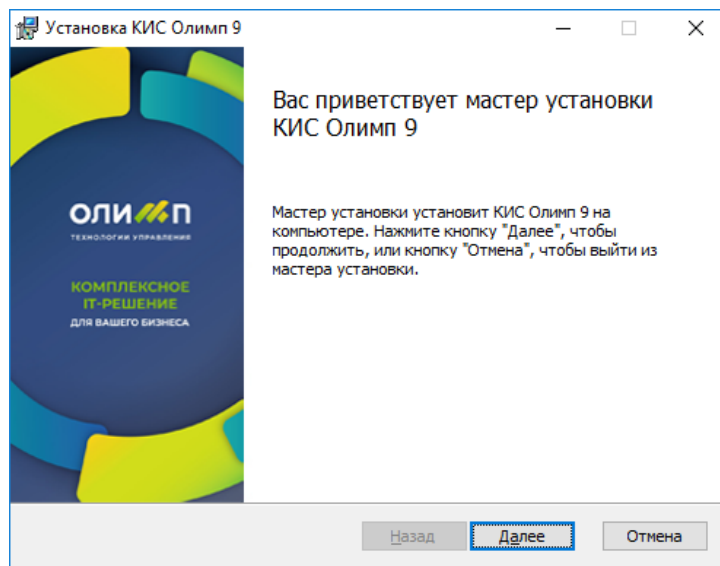
Оно должно находиться (например, в SQL Server 2005) по пути: c:\Program Files\Microsoft SQL Server\MSSQL.1\MSSQL\Binn\sqlservr.exe).

Возможен вариант, когда настраивать Брандмауэр Windows не требуется, достаточно остановить службу «Брандмауэр Windows/Общий доступ к Интернету (ICS)» и поменять ее тип запуска на «вручную» или «Отключено». После чего необходимо перезагрузить компьютер.

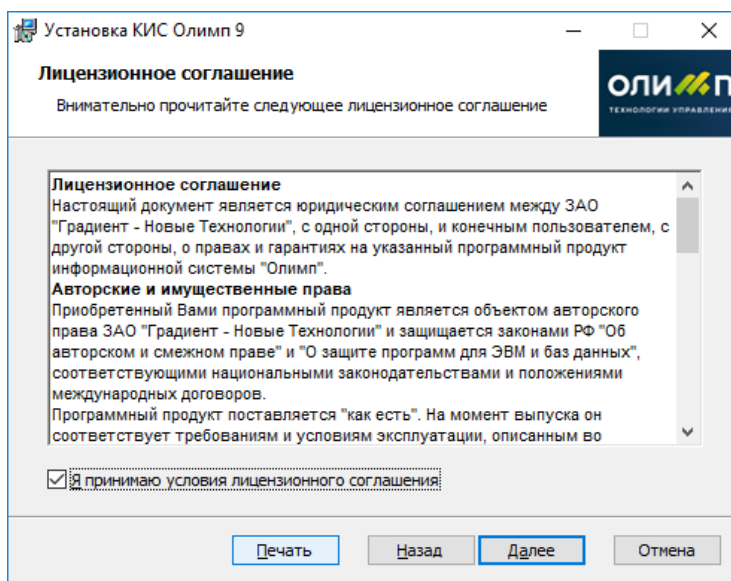
- 1. Установка с установочного диска;**
- 2. Установка в «ручном» режиме.**

## 1. Установка с инсталляционного диска.

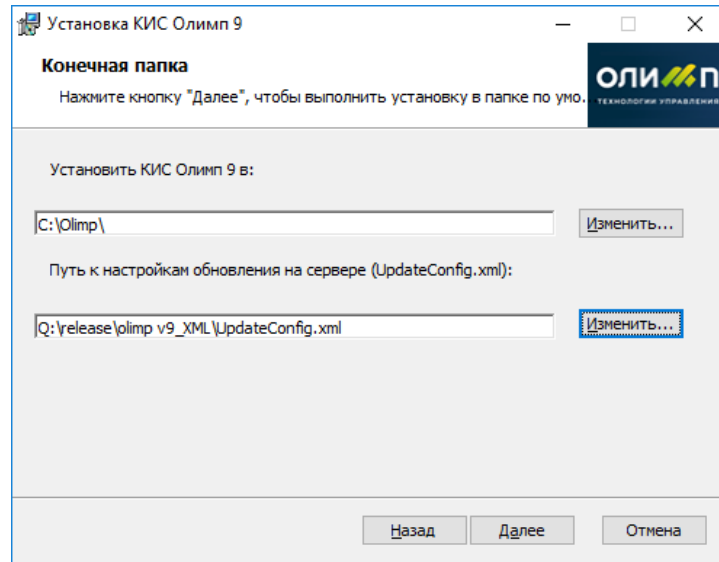
1. Установка с инсталляционного диска или его копии. Войдите в папку olimp\_client и запустить программу установки «olimp\_client\setup.exe»
2. Программа установки предложит выполнить инсталляцию клиентской части. Для продолжения нажмите кнопку «Далее»;



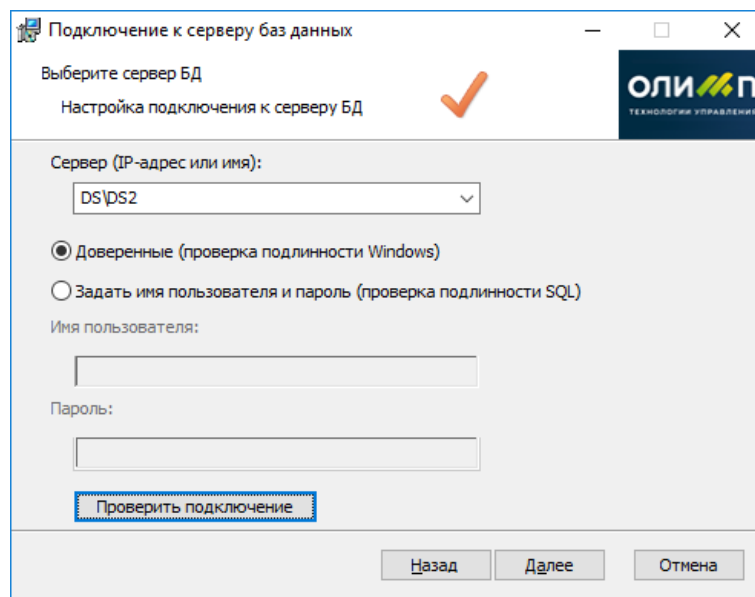
3. Внимательно прочтите текст лицензионного соглашения. Для продолжения установите «галочку» напротив текста «Я принимаю условия лицензионного соглашения» и нажмите кнопку «Далее»;



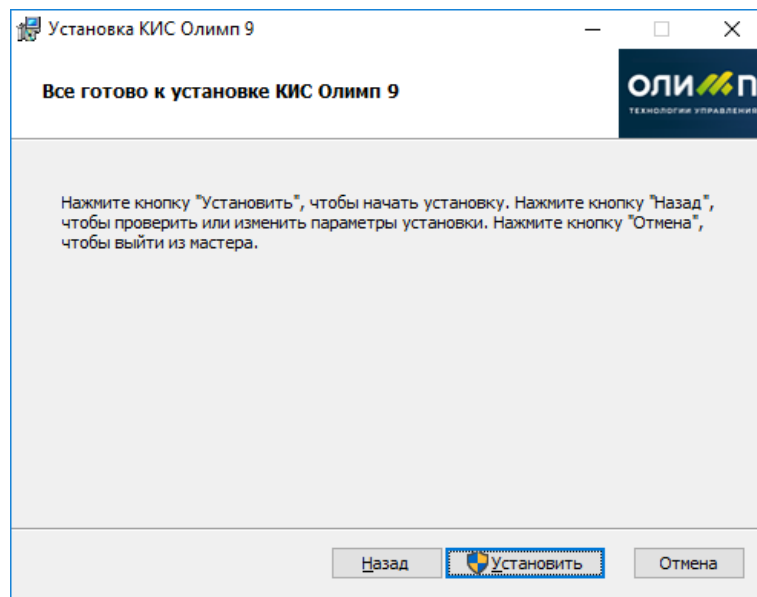
4. Выберите путь для установки клиентской части КИС Олимп. По умолчанию путь для установки определяется как «C:\Olimp\». Для изменения пути нажмите на кнопку «Изменить...» и в диалоге укажите необходимую папку. Далее необходимо указать путь к файлу настроек обновления на сервере (UpdateConfig.xml). Для изменения пути нажмите на кнопку «Изменить...» и в диалоге укажите необходимую папку. Значение путей также можно указать, набрав текст на клавиатуре. Для продолжения установки нажмите на кнопку «Далее»;



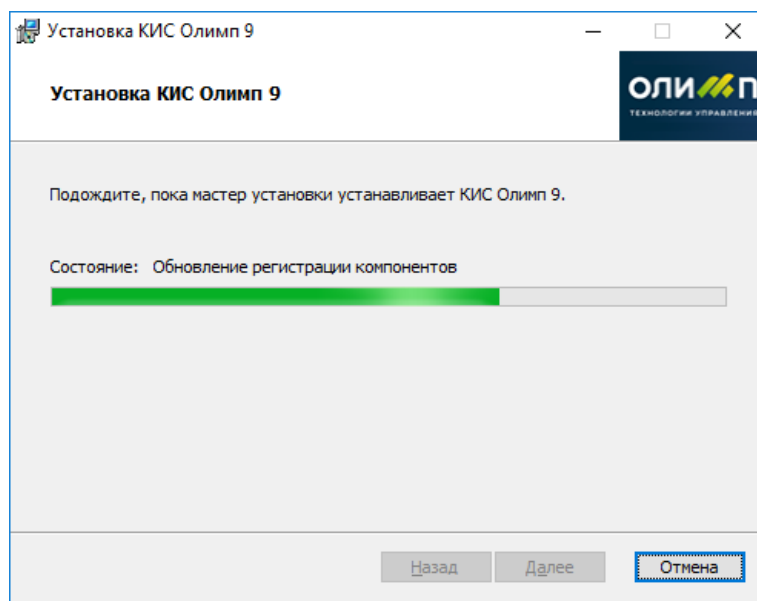
5. Выберите сервер базы данных (сервер, на котором установлена серверная часть КИС Олимп) из списка. **Внимание!** Если в списке серверов БД нет вашего экземпляра SQL-сервера, то необходимо ввести его имя вручную. Выберите способ авторизации в зависимости от настроек SQL сервера и прав текущего пользователя. Нажмите кнопку «Проверить» и дождавшись положительного результата проверки (должна появиться галочка справа от надписи: «Настройка подключения к серверу БД») нажмите на кнопку «Далее»;



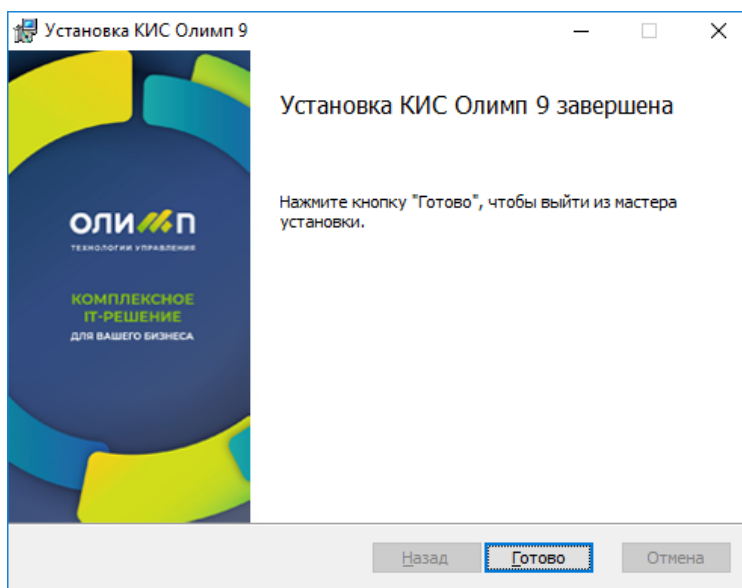
6. Все готово для установки. Нажмите на кнопку «Установить»;



7. Подождите, пока мастер установки устанавливает КИС Олимп;



8. По окончании процесса нажмите на кнопку «Готово»;



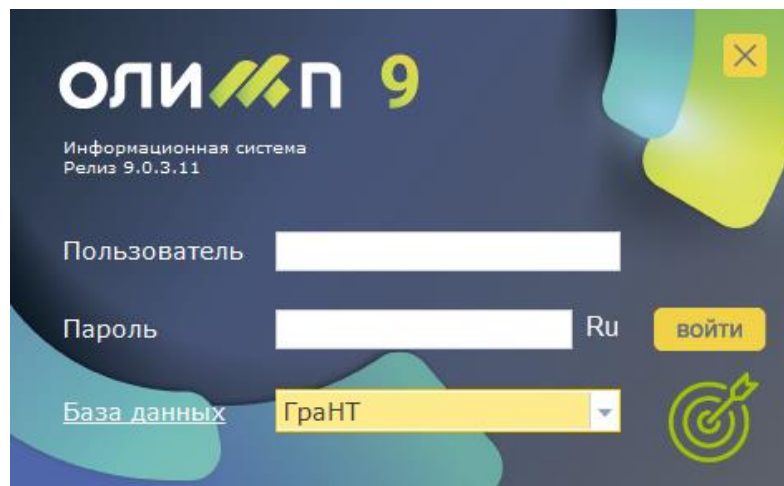
## 2. Установка в «ручном» режиме.

### Настройка ярлыка КИС Олимп

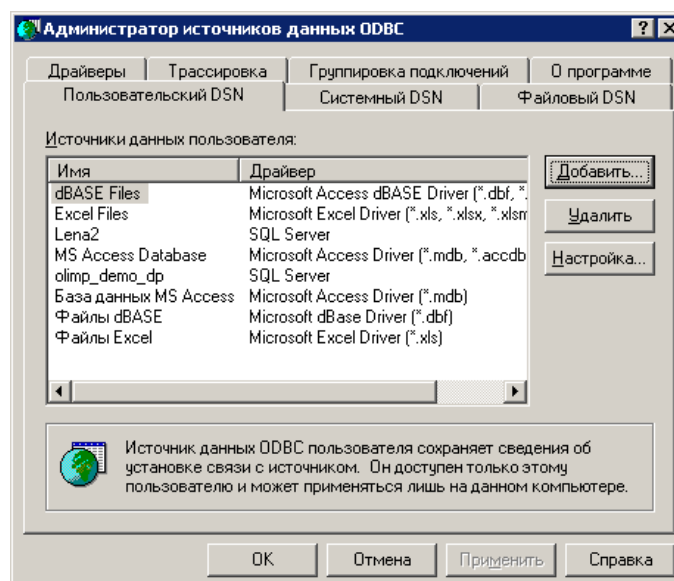
1. Скопируйте исполнительные файлы из папки `olimp_client\Olimp\` инсталляционного диска в папку «C:\Olimp» (или другую) компьютера, на который производится установка клиентской части.
2. Создайте ярлык для файла «Loader.exe» и переместите его на рабочий стол;
3. Переименуйте ярлык «Loader.exe» в «Олимп»;

### Настройка источника (базы) данных

1. Запустите программу «Олимп». Нажмите на ссылку «База данных»;

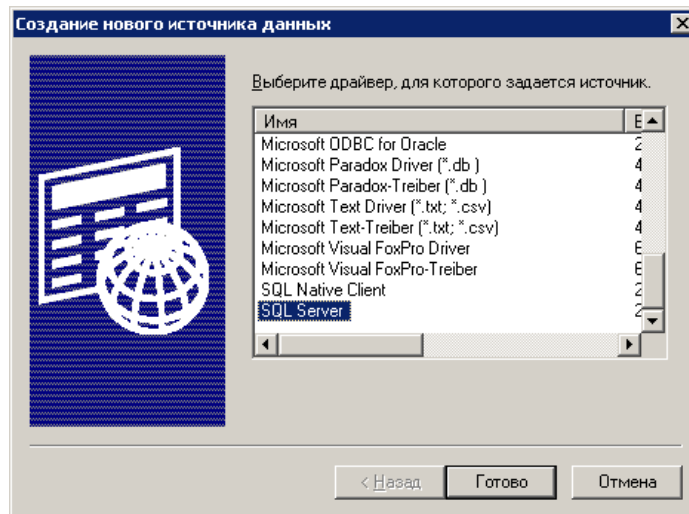


2. В открывшемся окне переместитесь на закладку «Пользовательский DSN», нажмите на кнопку «Добавить»;

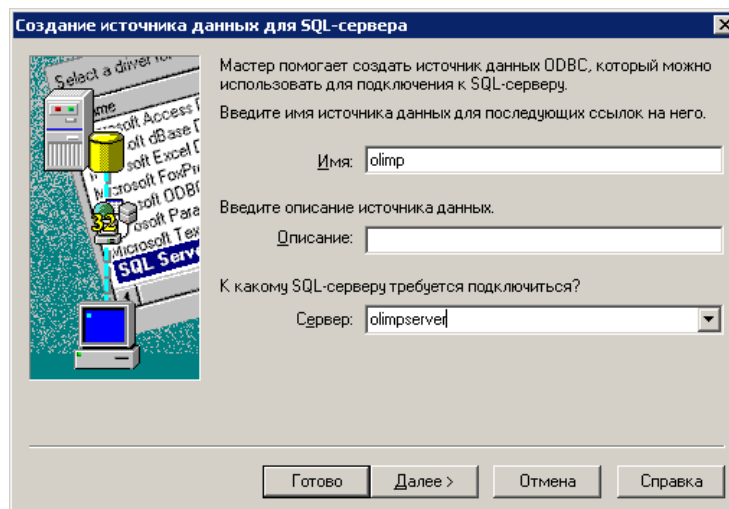


Другим способом вызова окна является «Пуск – Настройка – Панель управления – Администрирование – Источники данных (ODBC)»

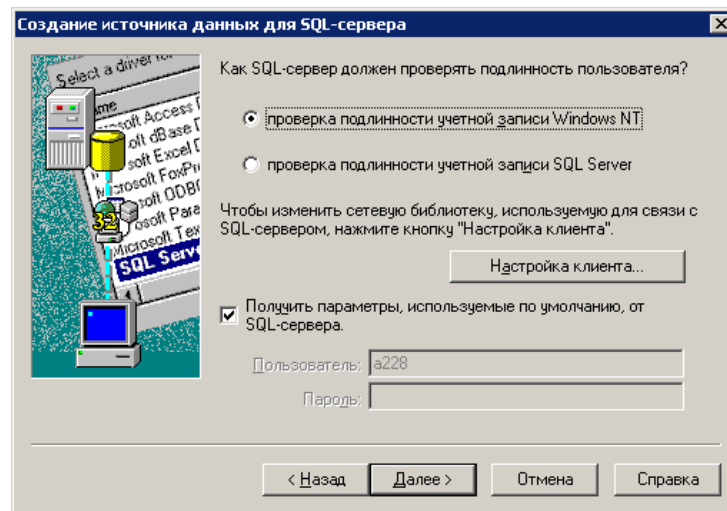
3. Выберите строку «SQL Server» и нажмите на кнопку «Готово»;



4. Заполните поле «Имя» и выберите сервер, на котором установлена серверная часть системы «Олимп» из выпадающего списка;

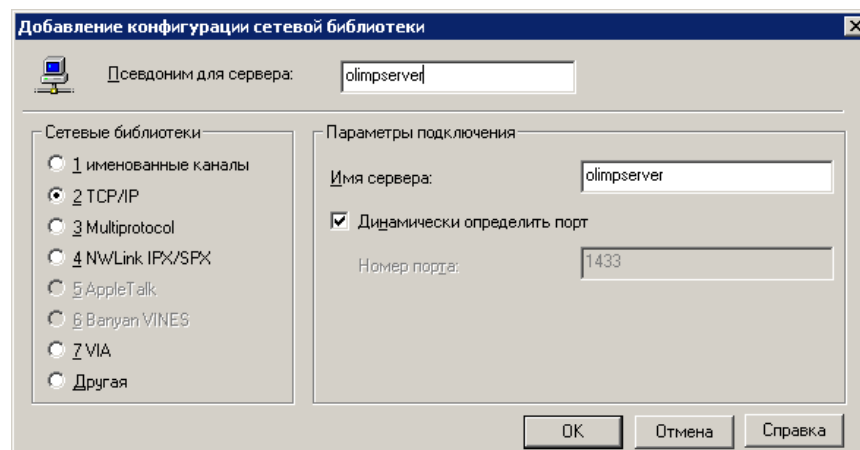


5. Выберите проверку подлинности учетной записи средствами Windows и нажмите на кнопку «Настройка клиента»;



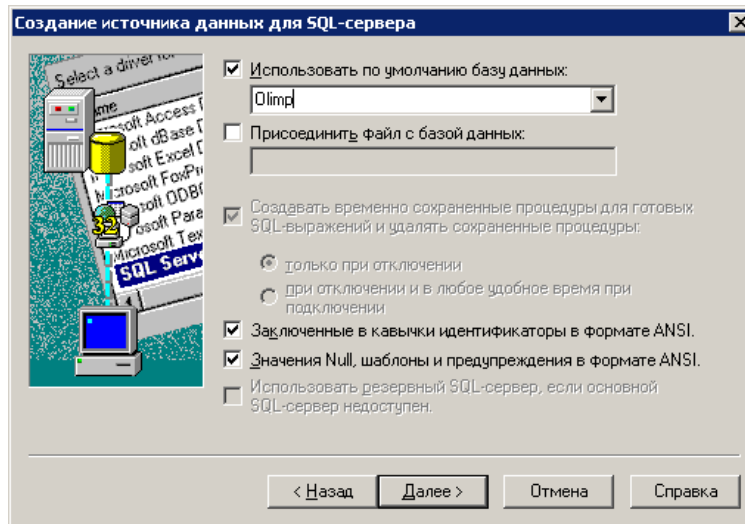
*Внимание! При выборе «Проверка подлинности учетной записи SQL Server» необходимо убедиться, что SQL авторизация включена в свойства xSQL Server. Выбрав данный метод авторизации необходимо будет каждый раз при входе в Олимп дополнительно указывать введенный логин/пароль от учетной записи SQL Server.*

6. Проверьте настройки клиента и нажмите на кнопку «ОК»;

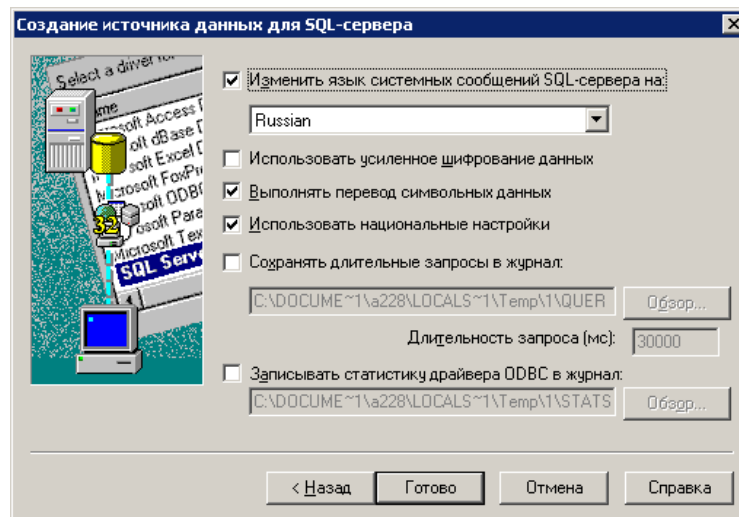


7. Выберите из выпадающего списка базу данных «Olimp» и нажмите на кнопку «Далее»;

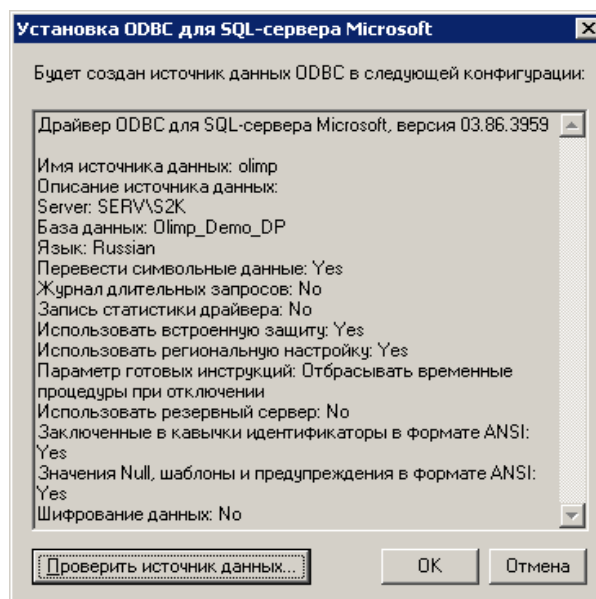




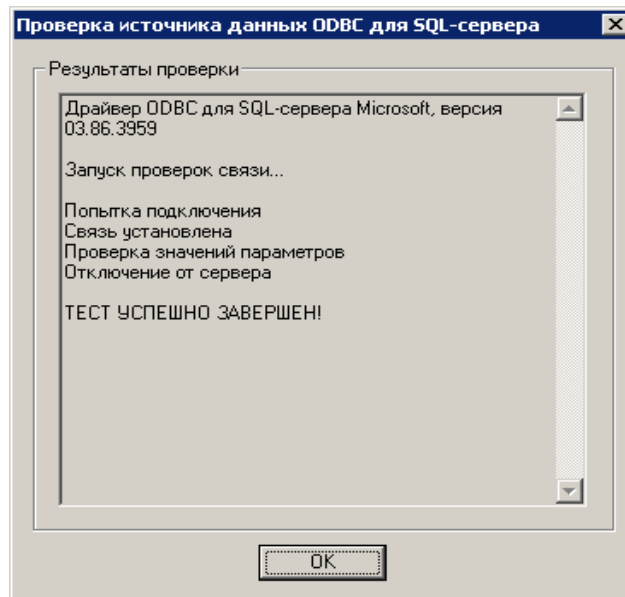
8. Установите необходимые параметры и нажмите на кнопку «Готово»;



9. Для проверки связи нажмите на кнопку «Проверить источник данных»;

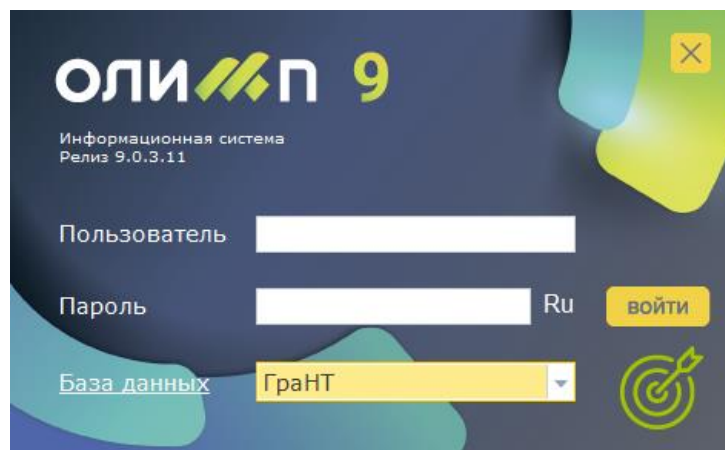


10. Убедиться, что тест проверки связи пройден успешно и нажать на кнопку «ОК»;

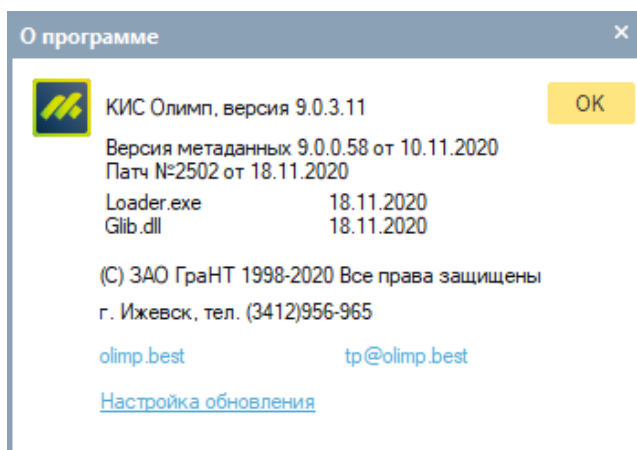


### Настройка обновления

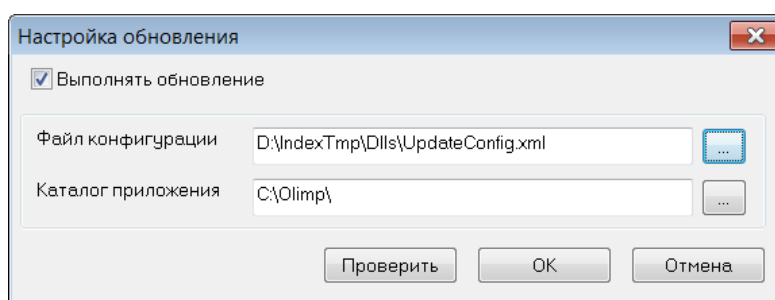
Запустите программу «Олимп». Нажмите на ссылке «Релиз ...» в левом верхнем углу окна.



Далее в информационном окне о версии программы нажмите ссылку «Настройка обновления».



В появившемся окне произведите настройки, указав каталог вашего приложения и путь до файла конфигурации на сервере. Нажмите ОК.



### Вход в КИС Олимп

Введите имя пользователя, пароль. Из выпадающего списка выберите базу данных «Olimp» и нажмите на клавишу «Enter» или на кнопку «Вход в КИС Олимп»;

